



FORMALITÉS
D'ENTREPRISES



ACADÉMIE
inpi

LES FORMATIONS

SOUTENIR L'INNOVATION
ET LA COMPÉTITIVITÉ

2025



MARQUES



BREVETS



DESSINS &
MODÈLES



SOMMAIRE

- 05** NOTRE MISSION
- 06** NOTRE OFFRE DE SERVICES
- 08** NOS SOLUTIONS D'AUTOFORMATION
- 09** NOTRE APPROCHE
- 10** LES CERTIFICATS INPI
- 12** ACQUÉRIR DES CONNAISSANCES EN PI
- 14** APPROFONDIR SES CONNAISSANCES EN PI
- 16** LES OUTILS DE DÉPÔT DES TITRES DE PI
- 17** SAVOIR VALORISER LA RECHERCHE & L'INNOVATION
- 18** PILOTER SA STRATÉGIE DE PROPRIÉTÉ INTELLECTUELLE
- 19** SE FORMER AU GUICHET DES FORMALITÉS D'ENTREPRISES
- 20** LES PARCOURS RECOMMANDÉS



« Chers partenaires,

L'INPI accompagne les entreprises depuis leur création en passant par leur développement et jusqu'à l'optimisation de leur stratégie d'innovation à travers une offre de services complète et adaptée. Nous déployons un ambitieux programme de sensibilisation et de formation via les actions de nos Délégations Régionales et de l'Académie INPI.

Chaque mois, nous formons environ 1 500 personnes à travers nos formations inter et intra-entreprises, nos MOOCs et notre application mobile Start INPI. En tant qu'organisme de formation certifié Qualiopi, nous proposons des services innovants et de haute qualité aux professionnels de la propriété industrielle, du chiffre et du droit, aux entreprises, aux laboratoires de recherche publics et privés, aux acteurs de l'accompagnement de l'innovation, ainsi qu'aux enseignants et étudiants.

Toujours à votre écoute, nous proposons des parcours de formation pour accompagner la montée en compétences de vos collaborateurs et garantir leur succès dans un environnement en constante évolution.

En outre, notre offre de formation sur le Guichet unique des formalités d'entreprises continue de se renforcer.

Nous vous remercions de votre confiance et espérons que nos formations contribueront significativement au développement des compétences et à l'évolution professionnelle de vos équipes, à l'adaptabilité et la compétitivité de vos structures et au soutien de l'innovation en France. »

François-Xavier de BEAUFORT
Directeur de l'Action Economique



NOTRE MISSION

Depuis plus de 25 ans, l'Académie INPI propose un programme de sensibilisation et de formation à la propriété intellectuelle et à ses enjeux pour vous aider à relever les défis de l'entrepreneuriat, de l'innovation, de sa protection et de sa valorisation. Conformément à l'article 1^{er} du code de la PI - L411-1, l'INPI a pour mission de centraliser et diffuser toute information nécessaire pour la protection des innovations pour l'enregistrement des entreprises ainsi que d'engager toute action de sensibilisation et de formation dans ces domaines. **L'INPI est un organisme de formation certifié Qualiopi.**

L'INPI agit en faveur du développement économique par ses actions de valorisation de l'innovation : enregistrement et délivrance des titres de propriété industrielle (brevets, marques, dessins et modèles, e-Soleau) ; réception et instruction des demandes d'indications géographiques. **Il est également l'opérateur du Guichet unique pour les formalités d'entreprises (créations, modifications, cessations) et du Registre national des entreprises.** À ce titre, nous proposons des formations courtes et des ressources interactives, à destination des professionnels des formalités et, plus largement, aux entrepreneurs avec l'application de mobile-learning : Start INPI.



L'INPI est certifié QUALIOPi
La certification qualité a été délivrée au titre de la catégorie d'action suivante : Actions de formation.



L'INPI est centre pour l'Examen de Qualification Français permettant d'être inscrit sur la liste des personnes qualifiées en propriété industrielle. Des annales sont disponibles sur le site de l'INPI et des sessions de préparation sont organisées par les professionnels de l'ASPI (Association des spécialistes en propriété industrielle) et de la CNCPI (Compagnie nationale des conseils en propriété industrielle) en lien avec le CEIPI (Centre d'études internationales de la propriété intellectuelle).



+25
années d'expérience

1 702
stagiaires en formations courtes
et certificats en 2024

100
experts formateurs



NOTRE OFFRE DE SERVICES

DEPUIS PLUS DE VINGT-CINQ ANS, LA FORMATION EST AU CŒUR DE L'ACTIVITÉ DE L'INPI.

Que vous découvriez la propriété intellectuelle, que vous souhaitiez perfectionner vos connaissances et compétences en la matière ou que vous ayez besoin de maîtriser le fonctionnement de nos démarches et formalités en ligne, que ce soit en formation courte ou bien en cursus long, **nous avons la formation adaptée à vos besoins.** Au-delà des formations, notre offre de services comprend également **des outils et ressources pédagogiques accessibles gratuitement** qui permettent aux stagiaires de s'autoformer en fonction de leurs besoins et disponibilités.

Les formations inter-entreprises et intra-entreprises, les certificats, les Master Class, les outils d'autoformation et ludopédagogiques de l'INPI sont reconnus et plébiscités par les professionnels du secteur.

LES CERTIFICATS INPI

Ces cursus de formation dispensés sur plusieurs mois sont validés par l'obtention d'un certificat délivré par l'INPI. Les intervenants et les membres du jury sont sélectionnés pour leur expertise métier, leurs compétences pédagogiques et leur renommée dans la profession.

- ▶ CAB : Certificat d'Assistant Brevets (p. 10) ;
- ▶ CAM : Certificat d'Assistant Marques, Dessins et Modèles (p. 10) ;
- ▶ CAPI : Certificat d'Animateur Propriété Intellectuelle (p. 11).

LES FORMATIONS INTER-ENTREPRISES

L'Académie INPI propose une offre de formation inter-entreprises sur plus d'une trentaine de thématiques. Ces stages courts permettent de rapidement se mettre à niveau sur un sujet spécifique ou de s'initier à la propriété intellectuelle.

Formations à la Propriété Intellectuelle :

- ▶ Acquérir des connaissances en PI (p. 12-13) ;
- ▶ Approfondir ses connaissances en PI (p. 14-15) ;
- ▶ Les outils de dépôt des titres de PI (p. 16) ;
- ▶ Savoir valoriser la recherche & l'innovation (p. 17) ;
- ▶ Piloter sa stratégie de propriété intellectuelle (p. 18).

Formalités d'entreprises :

- ▶ Se former au Guichet des formalités d'entreprises (p. 19).

94%

de satisfaction sur l'animation des stages courts PI en 2024

LES MASTER CLASS

Nos Master Class allient temps de formation et de coachings personnalisés dans l'entreprise. La Master Class Propriété Intellectuelle accompagne les directions d'entreprise dans la définition de leur stratégie de propriété intellectuelle. La Master Class Alliance PI répond aux besoins des pôles de compétitivité et centres techniques.

« En propriété intellectuelle, l'entreprise qui agit prend généralement l'avantage par rapport à celle qui réagit. Il est donc nécessaire d'être sensibilisé et, idéalement, formé, pour intégrer ce domaine le plus tôt possible aux projets de l'entreprise »

Alexandre PIGNIER
Responsable PI, Withings



NOTRE OFFRE DE SERVICES

LES FORMATIONS INTRA-ENTREPRISES

Les formations intra-entreprises sont organisées uniquement pour vos collaborateurs, en présentiel ou à distance, sur la base de notre offre inter-entreprises.

Les avantages de la formation intra :

- ▶ Programmes inter déployés dans votre entreprise et des cas pratiques personnalisés ;
- ▶ Organisation souple et efficace (date, lieu, format) ;
- ▶ Budget optimisé ;
- ▶ Cohésion interne renforcée.

Avec plus de 100 formateurs experts habilités, nous sommes à même de déployer des formations tenant compte de vos objectifs.

96%

de satisfaction sur l'animation des intras en 2024

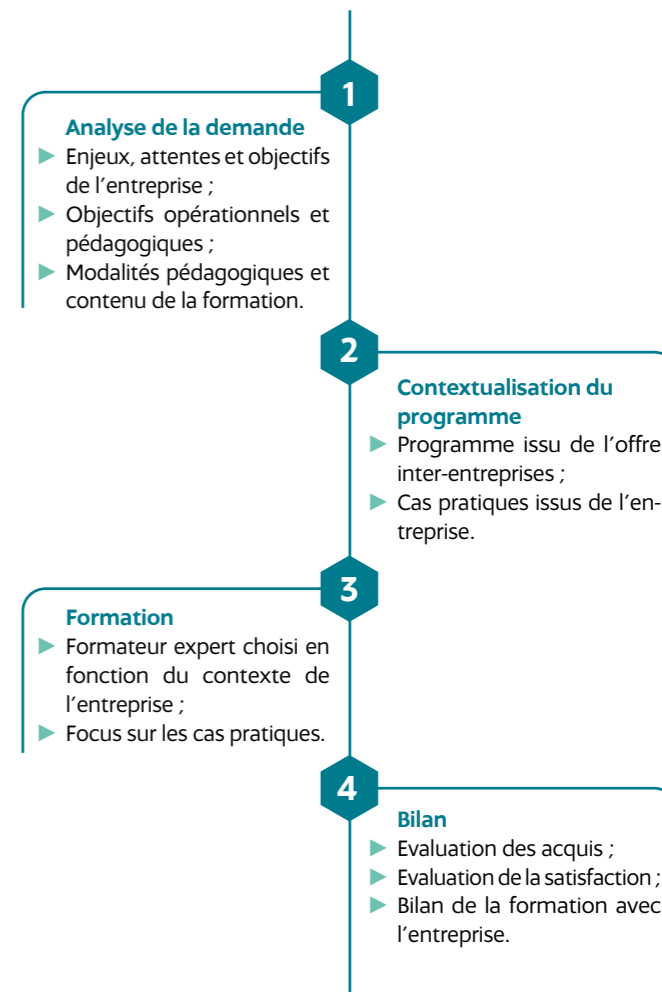
Contactez-nous dès aujourd'hui pour en savoir plus sur nos solutions de formations intra-entreprises.

« Chez Archeon, société pionnière dans le secteur de la ventilation, la propriété intellectuelle est au cœur de notre démarche de développement de produits. Ainsi, la formation de notre service R&D en matière de PI s'avère essentielle pour assurer la protection et la valorisation de nos avancées technologiques »

Pierre-Edouard SAILLARD
COO & Cofounder, Archeon medical
Organisation de deux formations en intra



NOTRE MÉTHODE EN 4 ÉTAPES





NOS SOLUTIONS D'AUTOFORMATION

LES MOOCS INPI

L'INPI propose des MOOCs sur les notions fondamentales de la propriété intellectuelle permettant de comprendre pourquoi la PI est indispensable à la création et à l'innovation. Ce format ludique et flexible répond particulièrement aux attentes des écoles d'ingénieurs, de commerce, des filières artistiques.

Totalement gratuits, nos MOOCs sont accessibles directement via [notre plateforme e-learning](#).

Nous proposons également de vous transférer les MOOCs pour une intégration des contenus et un suivi sur votre propre plateforme d'apprentissage. [Contactez-nous pour en savoir plus](#).

LES AVANTAGES DES MOOCS INPI



DISPONIBLE SUR TOUT SUPPORT



UN MOOC GLOBAL DE 8H ET DES MOOCS THÉMATIQUES DE 2H



DES ACTIVITÉS VARIÉES ET INTERACTIVES

92%

de satisfaction en 2024

~25 000

inscrits depuis 2020

L'APPLICATION MOBILE START INPI

Start INPI est une application mobile gratuite dédiée aux entrepreneurs et personnes en charge des formalités au sein des entreprises. **Cette interface de mobile-learning propose des contenus en lien avec la propriété intellectuelle et les formalités d'entreprises sur le Guichet unique.**

Start INPI vous :

- ▶ assiste dans l'accomplissement de vos formalités d'entreprises sur le Guichet unique ;
- ▶ propose des contenus didactiques sur les micro-entreprises, les enjeux de la PI, la contrefaçon... ;
- ▶ donne les clés pour intégrer les outils de propriété intellectuelle adaptés en fonction du développement de votre activité.



NOTRE APPROCHE

NOS FORMATIONS

L'Académie INPI a développé une gamme complète de formations. **Chaque solution de formation est conçue pour répondre aux besoins d'un public cible** : les objectifs, les intervenants, le format, les modalités pédagogiques sont adaptés au public pour lequel elle a été développée.

LES FORMATEURS

Nos formateurs, avant même d'être des formateurs aux compétences pédagogiques reconnues, sont des professionnels de haut niveau, avec une expertise incontestée dans leur domaine. **Leur riche expérience professionnelle permet de transmettre bien plus que des connaissances théoriques, enrichissant ainsi l'apprentissage avec les acquis de leurs années de pratique.**

LA PÉDAGOGIE

Nos formations reposent sur une approche pédagogique collaborative et interactive où les études de cas, le partage d'expérience, avec le formateur et entre les stagiaires, sont primordiaux.

L'intégration du *digital learning* (ressources pédagogiques digitales, *blended learning*, plateforme de *Learning Management System*...) permet aux apprenants d'acquérir et de développer de nouvelles compétences, en toute autonomie, et à leur rythme via nos MOOCs et l'application Start INPI.

L'ENGAGEMENT RSE

L'engagement RSE de l'INPI s'articule autour de trois axes : **l'insertion des personnes en situation de handicap, la promotion des mobilités douces et l'insertion socio-professionnelle des jeunes.** En cohérence avec cet engagement, toutes nos formations sont adaptées aux besoins des personnes en situation de handicap. [Contactez-nous pour toute demande spécifique.](#)



LE FINANCEMENT

Le financement des formations de l'Académie INPI peut être pris en charge, totalement ou partiellement :

- ▶ par l'employeur (notamment dans le cadre du plan de développement des compétences) ;
- ▶ par l'organisme financeur (OPCO) auquel votre structure est rattachée.

LES TARIFS PRÉFÉRENTIELS

Les membres du réseau de partenaires de l'INPI peuvent bénéficier, sous conditions, de tarifs préférentiels sur les formations de l'Académie INPI. Pour vérifier votre éligibilité, nous vous invitons à contacter academie@inpi.fr.

LES JEUX PÉDAGOGIQUES

L'INPI a créé et met à disposition gratuitement 4 jeux pédagogiques pour découvrir ou approfondir ses connaissances en PI.

L'utilisation de ces outils originaux et efficaces facilite la compréhension de la PI tout en optimisant l'acquisition de connaissances.

Ces jeux pédagogiques sont particulièrement appréciés par les enseignants du secondaire en Économie et Gestion, et de l'enseignement supérieur. Ils sont également sollicités par les formateurs et les responsables propriété intellectuelle pour sensibiliser les collaborateurs aux enjeux de la PI.



« Les apports pédagogiques adaptés et interactifs, les échanges entre les stagiaires et les experts en PI permettent de répondre efficacement à toute problématique ou questionnement sur un sujet émanant de leur expérience du terrain. »

Youen KERNEUR
European Patent Attorney TotalEnergies

Consultez nos conditions générales de vente sur [academie.inpi.fr](https://www.academie.inpi.fr)



DEPUIS PLUS DE 20 ANS, LES CERTIFICATS INPI SONT PLÉBISCITÉS PAR LES PROFESSIONNELS DU SECTEUR. CES CURSUS DE FORMATION DISPENSÉS SUR PLUSIEURS MOIS SONT VALIDÉS PAR L'OBTENTION D'UN CERTIFICAT DÉLIVRÉ PAR L'INPI.

CERTIFICAT D'ASSISTANT BREVETS

Objectifs :

- ▶ Pratiquer les procédures brevets au niveau national et international ;
- ▶ Pratiquer des méthodes de travail efficaces pour la constitution et le suivi des dossiers.

Modalités d'obtention du certificat :

- ▶ Contrôle continu et examen final.

Pour qui :

- ▶ Assistants / paralegal des services PI d'entreprises, de cabinets de Conseils en propriété intellectuelle ou cabinets d'avocats spécialisés.

Durée : 13 jours

- ▶ De janvier à juin 2025 en présentiel et distanciel ;
- ▶ De septembre 2025 à mars 2026 en présentiel.

Tarif : 3 900 €

CERTIFICAT D'ASSISTANT MARQUES, DESSINS ET MODÈLES

Objectifs :

- ▶ Pratiquer les procédures marques, dessins et modèles au niveau national et international ;
- ▶ Pratiquer des méthodes de travail efficaces pour la constitution et le suivi des dossiers.

Modalités d'obtention du certificat :

- ▶ Contrôle continu et examen final.

Pour qui :

- ▶ Assistants / paralegal des services PI et juridiques des entreprises, de cabinets de Conseils en propriété industrielle ou d'avocats spécialisés.

Durée : 13 jours

- ▶ De janvier à juin 2025 en présentiel et distanciel.

Tarif : 3 900 €

CERTIFICAT D'ANIMATEUR PROPRIÉTÉ INTELLECTUELLE

En partenariat avec : **RÉSEAU C.U.R.I.E.**

Objectifs :

- ▶ Détecter, développer et gérer les enjeux de propriété intellectuelle des projets d'innovation à forte création de valeur et projets de spin off ;
- ▶ Définir la stratégie de protection des innovations ;
- ▶ Recommander les leviers d'exploitation et de valorisation des résultats de la recherche scientifique ou académique ;
- ▶ Gérer les partenariats de transfert de technologie et de connaissance.

Modalités d'obtention du certificat :

- ▶ Contrôle continu et examen final.

Pour qui :

- ▶ Chargés de valorisation de la recherche, responsables des relations entreprises ou direction de la recherche d'établissement d'enseignement supérieur du secteur public ;
- ▶ Responsables PI, responsables de transfert de technologies et de partenariats, responsables R&D et innovation en ETI et grands groupes du secteur privé ;
- ▶ Ingénieurs brevets, juristes au sein des services de valorisation ou directions PI.

Durée : 18 jours

- ▶ De septembre 2025 à mai 2026 en présentiel et distanciel

Tarif : 5 400 €

JOURNÉES OPTIM'

Pour consolider les acquis des participants au CAPI, au CAB et au CAM, les Optim' sont organisées une fois par an. Ces journées sont l'occasion d'échanger entre pairs, de faire le point sur les évolutions réglementaires et de revenir sur des cas concrets rencontrés depuis la formation.

Durée : 1 jour

Tarif : 300 €

« Le CAB c'est parfaire ses connaissances sur les procédures brevet mais surtout gagner en confiance et en autonomie ! »

Julien GUILLOU
Examineur brevet INPI
Formateur sur les procédures du brevet français



92%
de satisfaction sur l'animation
des certificats en 2024

« Le certificat m'a permis de gagner en compétences et en efficacité dans mon travail. Cette formation devrait être obligatoire dans notre métier de paralegal »

Sofia CATY
Plasseraud IP





ACQUÉRIR DES CONNAISSANCES EN PI



S'INITIER À LA PROPRIÉTÉ INDUSTRIELLE

CES STAGES COURTS DÉDIÉS AUX PROFESSIONNELS EN CHARGE DE LA PROPRIÉTÉ INDUSTRIELLE PERMETTENT DE S'INITIER AUX DIFFÉRENTES PROTECTIONS COMPLÉMENTAIRES EN MATIÈRE DE DROITS DE PI ET D'ACQUÉRIR LES BONS RÉFLEXES.

LES ESSENTIELS : LE BREVET

Objectifs :

- Identifier les fondamentaux du droit des brevets ;
- Interpréter la terminologie spécifique associée aux brevets ;
- Décrire les notions de base des procédures relatives aux brevets.

Pour qui : Assistants / paralegal en propriété intellectuelle, juristes et ingénieurs.

Durée : 2 demi-journées (9h-12h30) à distance.

Tarif : 350 €

LES ESSENTIELS : LA MARQUE

Objectifs :

- Identifier les fondamentaux du droit des marques ;
- Interpréter la terminologie spécifique associée aux marques ;
- Décrire les notions de base des procédures relatives aux marques.

Pour qui : Assistants / paralegal en propriété intellectuelle, juristes et ingénieurs.

Durée : 2 demi-journées (9h-12h30) à distance.

Tarif : 350 €

LES ESSENTIELS : LE DESSIN ET MODÈLE

Objectifs :

- Identifier les fondamentaux du droit des dessins et modèles ;
- Interpréter la terminologie spécifique associée aux dessins et modèles ;
- Décrire les notions de base des procédures relatives aux dessins et modèles.

Pour qui : Assistants / paralegal en propriété intellectuelle, juristes et ingénieurs.

Durée : 2 demi-journées (9h-12h30) à distance.

Tarif : 350 €

« Parfait pour des débutants qui veulent s'initier aux brevets, donne les premières notions de base. Les formateurs partagent leurs expériences personnelles pour bien illustrer les notions abordées »

Sophie A.
Stagiaire - Les essentiels : le brevet, juin 2023



ACQUÉRIR DES CONNAISSANCES EN PI

DÉCOUVRIR LA PROPRIÉTÉ INTELLECTUELLE

CES STAGES PERMETTENT AUX PERSONNES IMPLIQUÉES DANS DES PROJETS CRÉATIFS OU INNOVANTS DE SE FORMER AUX BASES DE LA PROPRIÉTÉ INTELLECTUELLE.

COMPRENDRE LA PROPRIÉTÉ INTELLECTUELLE

Objectifs :

- Identifier les créations protégeables et leurs outils de protection ;
- Identifier les différentes stratégies de propriété intellectuelle et leurs intérêts.

Pour qui : Toute personne souhaitant acquérir les bases de la propriété intellectuelle.

Durée : 2 demi-journées (9h-12h30) à distance.

Tarif : 650 €

NOUVEAUTÉ

PROTÉGER LES CRÉATIONS NUMÉRIQUES

Objectifs :

- Identifier les outils de protection adaptés aux créations numériques ;
- Comprendre les droits et obligations des parties prenantes spécifiques aux créations numériques ;
- Appliquer les acquis dans un environnement professionnel.

Pour qui : Directions R&D et innovation, IT, juridique. Chefs de projet, Chargés de mission de la transformation numérique. CPI, Juristes en cabinet d'avocats. Collaborateurs en structures d'accompagnement des entreprises.

Durée : 2 demi-journées (9h-12h30) à distance.

Tarif : 350 €

NOS AUTRES FORMATIONS :

- Intégrer la propriété intellectuelle au sein de l'entreprise ;
- Protéger les noms de domaine (en partenariat avec l'AFNIC).

MOOC

Choisissez de vous former en autonomie avec les MOOCs INPI

Pour découvrir la propriété intellectuelle de manière simple et ludique.

Accès gratuit ici :



POUR SE PERFECTIONNER EN PROTECTION DES BREVETS,
MAÎTRISER LES PROCÉDURES ADMINISTRATIVES ET SAVOIR
RECHERCHER ET ANALYSER L'INFORMATION BREVET.

LES BREVETS - PERFECTIONNEMENT

Objectifs :

- ▶ Développer ses connaissances en droit des brevets ;
- ▶ Identifier et choisir des stratégies pertinentes en matière de brevets ;
- ▶ Organiser la gestion des brevets : faire respecter ses droits et ceux des tiers.

Pour qui : Ingénieurs brevets, juristes, avocats, assistants / paralegal.

Durée : 5 demi-journées (de 9h00 à 13h00) à distance ou 3 jours (9h00 à 17h30) en présentiel à Lille.

Tarif : 1 050 €

CAB : CERTIFICAT D'ASSISTANT BREVETS

Pour certifier les compétences en matière de procédure brevets des assistants / paralegal des services PI d'entreprises, des cabinets de Conseils en propriété industrielle ou d'avocats spécialisés.

En savoir plus, p. 10.

NOS FORMATIONS POUR SE FORMER AUX BASES DE DONNÉES BREVET :

- ▶ S'initier à l'utilisation des bases de données brevets ;
- ▶ Établir la nouveauté d'une invention grâce à l'information brevet ;
- ▶ Établir la liberté d'exploitation et la validité grâce à l'information brevet ;
- ▶ Construire et mettre en œuvre une veille concurrentielle.

NOS FORMATIONS SUR LES PROCÉDURES BREVET :

- ▶ Les procédures du brevet français ;
- ▶ Les procédures du brevet européen ;
- ▶ Les procédures de la demande internationale de brevet (PCT).

« Les formateurs étaient très ouverts à nos questions et aimaient partager leurs expériences : ils étaient formidables. »

Djibrilla A.
Stagiaire - Les procédures du brevet européen, mars 2024

POUR SE PERFECTIONNER EN PROTECTION DES MARQUES ET
MAÎTRISER LES PROCÉDURES ADMINISTRATIVES.

LES MARQUES - PERFECTIONNEMENT

Objectifs :

- ▶ Développer ses connaissances en droit des marques ;
- ▶ Identifier et choisir des stratégies pertinentes en matière de marques ;
- ▶ Organiser la gestion des marques : faire respecter ses droits et ceux des tiers.

Pour qui : Juristes, avocats, assistants / paralegal.

Durée : 5 demi-journées (de 9h00 à 13h00) à distance.

Tarif : 1 050 €

NOS FORMATIONS SUR LES PROCÉDURES MARQUE :

- ▶ La gestion administration de la marque française ;
- ▶ Les procédures de la marque de l'Union européenne ;
- ▶ Les procédures de la marque internationale.

CAM : CERTIFICAT D'ASSISTANT MARQUES, DESSINS ET MODÈLES

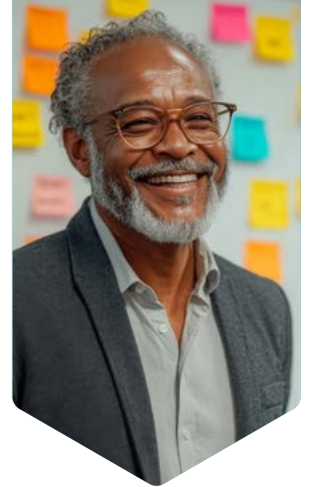
Pour certifier les compétences en matière de procédure marques, dessins & modèles des assistants / paralegal des services PI d'entreprises, des cabinets de Conseils en propriété industrielle ou d'avocats spécialisés.

En savoir plus, p. 10.

98%
des stagiaires déclarent ces
formations utiles ou très utiles
en 2024

« La complémentarité des profils des formateurs (CPI et collaborateurs INPI) permet d'avoir une vision globale, je trouve que c'est un véritable atout. »

Nathan R.
Stagiaire - Les marques : Perfectionnement, mai 2024





LES OUTILS DE DÉPÔT DES TITRES DE PI



CES FORMATIONS FOURNISSENT TOUTES LES INFORMATIONS NÉCESSAIRES À LA BONNE PRISE EN MAIN DES OUTILS DE DÉPÔTS ÉLECTRONIQUES DES TITRES DE PI.

NOS FORMATIONS GRATUITES EN DISTANCIEL

Les 4 formations au choix :

- ▶ Maîtriser l'outil de dépôt brevet de l'INPI ;
- ▶ Rédiger une demande de brevet au format Docx ;
- ▶ Maîtriser l'outil de dépôt marque de l'INPI ;
- ▶ Maîtriser l'outil de dépôt dessin & modèle de l'INPI.

Objectifs :

- ▶ Se familiariser avec le portail des e-procédures INPI ;
- ▶ Réaliser et suivre une démarche PI en ligne.

Pour qui : Assistants / paralegal en charge de la gestion administrative des dépôts auprès de l'INPI.

Durée : 1 demi-journée (de 9h00 à 13h00)

STAGE COURT

100%
des stagiaires déclarent ces formations utiles ou très utiles en 2024

« La formation aux procédures dématérialisées PI est l'occasion pour les déposants de se former à la fois sur l'interface de l'INPI, mais également sur la matière elle-même. Les déposants apprécient cette complémentarité. »



Vincent MOREL
Juriste spécialisé en examen des dessins et modèles INPI



SAVOIR VALORISER LA RECHERCHE & L'INNOVATION

POUR RÉPONDRE AUX BESOINS DES PROFESSIONNELS IMPLIQUÉS DANS LA RECHERCHE ET LA VALORISATION DE L'INNOVATION, NOUS PROPOSONS TROIS FORMATS DE FORMATION.

MASTER CLASS ALLIANCE PI

Objectifs :

- ▶ Former un référent propriété intellectuelle opérationnel pour accompagner les entreprises innovantes ;
- ▶ Valoriser les actifs immatériels du centre technique et définir un plan d'actions PI en lien avec la stratégie ;
- ▶ Animer les projets collaboratifs entre acteurs publics et privés.

Pour qui : Responsables et collaborateurs de centre technique ou de pôle de compétitivité.

Durée : 6 jours de formation sur 6 mois dont la moitié sous forme de coachings personnalisés en présentiel au sein de votre structure.

Tarif : 3 000 €

MASTER CLASS

INTÉGRER LA PROPRIÉTÉ INDUSTRIELLE DANS UN PROJET DE RECHERCHE

Objectifs :

- ▶ Connaître les outils de propriété industrielle dans le quotidien du chercheur ;
- ▶ Identifier les règles applicables en matière de titularité des droits ;
- ▶ Identifier les moyens de valoriser les résultats de sa recherche (contrats, partenariats...).

Pour qui : Chercheurs, chargés de projets de recherche en laboratoire public ou privé. Chargés de R&D en entreprise désirant acquérir les bases de la propriété industrielle appliquées à la recherche.

Durée : 2 demi-journées (de 9h00 à 12h30) en distanciel.

Tarif : 650 €

STAGE COURT

CAP I : CERTIFICAT D'ANIMATEUR PROPRIÉTÉ INTELLECTUELLE

Pour certifier les compétences du référent propriété industrielle et professionnaliser l'approche PI de votre entreprise.

En savoir plus, p. 11.

CERTIFICAT

94%

de satisfaction sur l'animation de ces formations en 2024



PILOTER SA STRATÉGIE DE PROPRIÉTÉ INTELLECTUELLE



NOS WEBINAIRES ET NOTRE MASTER CLASS PI RÉPONDENT AUX BESOINS DES ENTREPRISES SOUHAITANT FAIRE DE LA PROPRIÉTÉ INTELLECTUELLE UN FACTEUR CLÉ DE SUCCÈS DE LEUR STRATÉGIE D'ENTREPRISE.

MASTER CLASS

MASTER CLASS PROPRIÉTÉ INTELLECTUELLE

Objectifs :

- ▶ Construire la stratégie de propriété intellectuelle adaptée à vos ressources et objectifs business ;
- ▶ Développer vos stratégies de dépôts de titres en France et à l'international ;
- ▶ Structurer votre gestion interne de l'innovation et de la PI et gagner en autonomie.

Pour qui : Dirigeants et fonctions exécutives de PME et start-up.

Durée : 6 jours de formation sur 6 mois dont la moitié sous forme de coachings personnalisés en présentiel au sein de votre structure.

Tarif : 3 000 €

LES RENDEZ-VOUS INPI

Nos webinaires interactifs de 45 minutes présentent des témoignages et partages d'expérience d'experts et d'entrepreneurs pour intégrer la propriété intellectuelle comme un outil stratégique.

Quand : le troisième vendredi du mois.
Webinaires et replays gratuits.

S'abonner à la chaîne Webikeo INPI



WEBINAIRE

WEBINAIRE

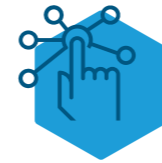
JOURNÉE DE LA STRATÉGIE PI

Un évènement organisé par l'INPI consacré à la stratégie d'entreprise où la propriété intellectuelle joue un rôle clé. Cette thématique est déclinée sous forme de webinaires à destination des dirigeants, directeurs ou managers de start-up et PME en charge de la stratégie d'entreprise.

« La Master Class PI : c'est LA réponse personnalisée aux besoins de chaque entreprise qui souhaite construire une stratégie en propriété intellectuelle adaptée à son profil et à ses enjeux. Grâce à l'alternance des journées théoriques et des coachings pratiques en entreprise, vous pourrez construire un plan d'actions concret. »



Caroline Marquet
Adjointe au délégué, INPI Nouvelle Aquitaine



SE FORMER AU GUICHET DES FORMALITÉS D'ENTREPRISES

CES FORMATIONS GRATUITES VISENT À FAIRE LE POINT SUR LES PRINCIPALES FONCTIONNALITÉS DU GUICHET UNIQUE DES FORMALITÉS D'ENTREPRISES ET LES PRATIQUES ADAPTÉES.

NOS FORMATIONS GRATUITES EN DISTANCIEL

Les 7 formations au choix :

- ▶ Maîtriser le Guichet des formalités d'entreprises ;
- ▶ Maîtriser les formalités de modifications ;
- ▶ Maîtriser les formalités de cessations ;
- ▶ Maîtriser les dépôts des comptes annuels et des actes ;
- ▶ Maîtriser les formalités de correction ou complétion (nouveau) ;
- ▶ Maîtriser les formalités des entreprises ou sociétés agricoles ;
- ▶ Maîtriser les formalités des entreprises ou sociétés étrangères.

Objectifs :

- ▶ Se familiariser à la réalisation des formalités sur le Guichet unique ;
- ▶ Comprendre son fonctionnement et découvrir ses évolutions.

Pour qui : Les professionnels du droit et du chiffre, les formalistes ayant mandat pour réaliser les formalités d'entreprises de leurs clients.

STAGE COURT



Start INPI

L'application de mobile-learning gratuite

Choisissez l'autoformation avec Start INPI, l'application mobile gratuite dédiée aux entrepreneurs qui souhaitent **se former rapidement, efficacement et en autonomie.**



« Maîtriser le guichet des formalités d'entreprises c'est gagner du temps pour la réalisation et le suivi de vos démarches d'entreprises. »



Godefroy LEMÉNAGER
Responsable du Service Guichet unique INPI

PARCOURS ASSISTANT / PARALEGAL EN PROPRIÉTÉ INDUSTRIELLE

LES PARCOURS PERMETTENT D'ACCOMPAGNER LA MONTÉE EN COMPÉTENCES ET DE VALORISER L'EXPERTISE DES ASSISTANTS / ÉQUIPES PARALEGAL DANS LE CADRE D'UNE PRISE DE POSTE OU D'UNE ÉVOLUTION DE RESPONSABILITÉS.

B EXPERTISE BREVET

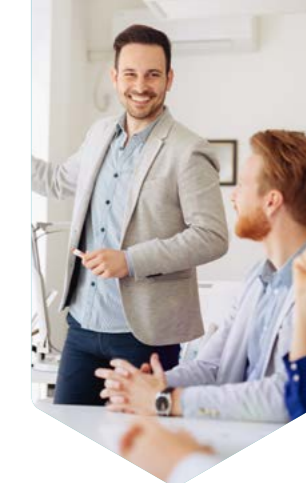
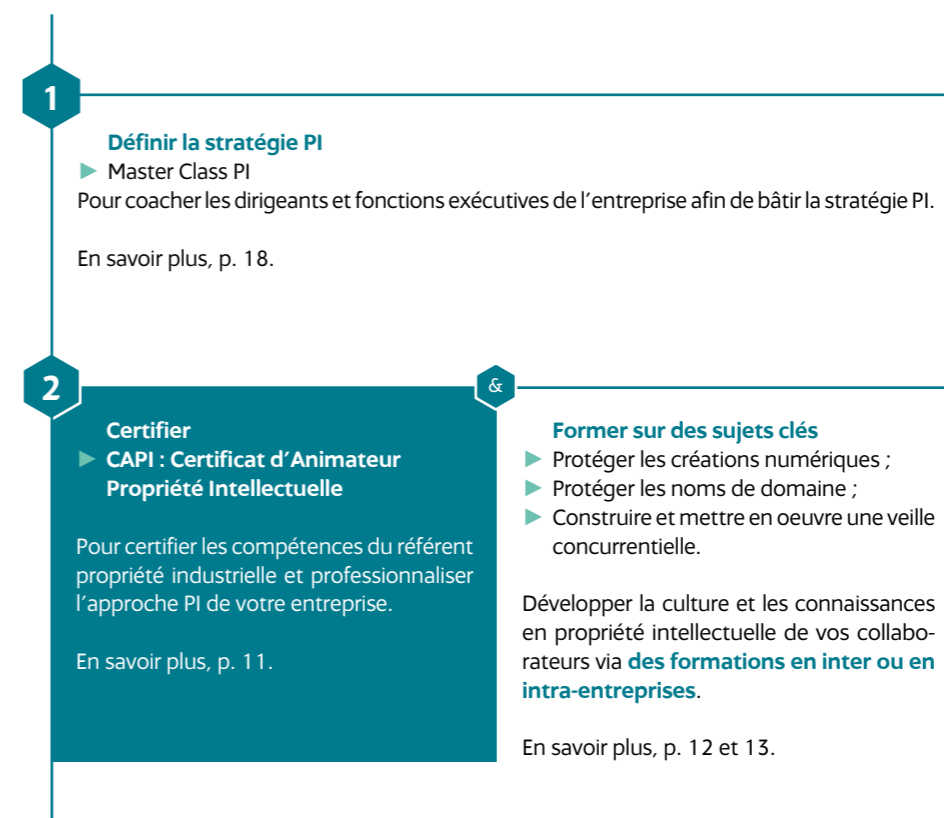
- 1** **Acquérir**
 - ▶ Les essentiels : Les brevets.
- 2** **Approfondir**
 - ▶ Les brevets : Perfectionnement ;
 - ▶ Les procédures du brevet français ;
 - ▶ Les procédures du brevet européen ;
 - ▶ Les procédures de la demande internationale de brevet (PCT).
- 3** **Aller plus loin**
 - ▶ Maîtriser l'outil de dépôt brevet de l'INPI ;
 - ▶ Rédiger une demande de brevet au format Docx.
- 4** **Certifier**
CAB : Certificat d'Assistant Brevets
 En savoir plus, p. 10.

M EXPERTISE MARQUE

- 1** **Acquérir**
 - ▶ Les essentiels : Les marques.
- 2** **Approfondir**
 - ▶ Les marques : Perfectionnement ;
 - ▶ La gestion administrative de la marque française ;
 - ▶ Les procédures de la marque de l'Union européenne ;
 - ▶ Les procédures de la marque internationale.
- 3** **Aller plus loin**
 - ▶ Maîtriser l'outil de dépôt marque de l'INPI.
- 4** **Certifier**
CAM : Certificat d'Assistant Marques, Dessins & Modèles
 En savoir plus, p. 10.

PARCOURS PME & START-UP

NOUS AVONS CRÉÉ PLUSIEURS OFFRES DE SERVICES POUR ACCOMPAGNER LES DIRIGEANTS DANS L'ÉLABORATION DE LEUR STRATÉGIE PI, FORMER LES RÉFÉRENTS PI ET SENSIBILISER L'ENSEMBLE DES COLLABORATEURS CONCERNÉS PAR CE SUJET.



PARCOURS STRUCTURES D'ACCOMPAGNEMENT DES ENTREPRISES INNOVANTES

CE PARCOURS COUVRE LES PROBLÉMATIQUES DE PROPRIÉTÉ INTELLECTUELLE RENCONTRÉES LORS DE PROJETS ENTREPRENEURIAUX, D'INNOVATION ET DE TRANSFERT DE TECHNOLOGIE. CETTE OFFRE RÉPOND AUX ATTENTES DES INCUBATEURS, CCI, PÉPINIÈRES, CLUSTERS, INVESTISSEURS, CABINETS DE CONSEIL, CENTRES TECHNIQUES ET PÔLES DE COMPÉTITIVITÉ.

1

Découvrir et s'initier à la propriété intellectuelle

Pour développer la culture et les connaissances en propriété intellectuelle des collaborateurs via **des formations en inter ou en intra-entreprises**.

En savoir plus, p. 12-13.

2

Certifier

► CAPI : Certificat d'Animateur Propriété Intellectuelle

Pour se professionnaliser en tant que référent PI : identifier les outils et maîtriser les bases juridiques afin d'assurer un rôle d'aide à la décision auprès des créateurs d'entreprises, PME...

En savoir plus, p. 11.

&

Maîtriser les relations partenariales

► Master Class Alliance PI

Pour disposer d'au moins un référent propriété intellectuelle formé et directement opérationnel pour accompagner les entreprises innovantes. Pour valoriser les actifs immatériels du centre technique et définir un plan d'actions PI en lien avec la stratégie. Pour animer les projets collaboratifs entre acteurs publics et privés.

En savoir plus, p. 17.



PROGRAMMES ET INSCRIPTIONS



academie.inpi.fr

RENSEIGNEMENTS



academie@inpi.fr



INPI Direct

+33 (0)1 56 65 89 98



Qualiopi
processus certifié

■ RÉPUBLIQUE FRANÇAISE

La certification qualité a été délivrée au titre de la catégorie d'action suivante : Actions de formation.