



RÉPUBLIQUE
FRANÇAISE

*Liberté
Égalité
Fraternité*

inpi
FRANCE



FORMALITÉS
D'ENTREPRISES



ACADÉMIE
inpi
FRANCE

LES FORMATIONS

SOUTENIR L'INNOVATION
ET LA COMPÉTITIVITÉ

2026



BREVETS



MARQUES



DESSINS &
MODÈLES



SOMMAIRE

05

NOTRE MISSION

06

NOTRE OFFRE DE SERVICES

08

NOS SOLUTIONS D'AUTOFORMATION

09

NOTRE APPROCHE

10

LES CERTIFICATS INPI

12

ACQUÉRIR DES CONNAISSANCES EN PI

14

APPROFONDIR SES CONNAISSANCES EN PI

16

LES OUTILS DE DÉPÔT DES TITRES DE PI

17

SAVOIR VALORISER LA RECHERCHE & L'INNOVATION

18

PILOTER SA STRATÉGIE DE PROPRIÉTÉ INTELLECTUELLE

19

SE FORMER AU GUICHET DES FORMALITÉS D'ENTREPRISES

20

LES PARCOURS RECOMMANDÉS



« Chers partenaires,

Toutes les étapes de la vie d'une entreprise peuvent être réalisées auprès de l'INPI. De sa création jusqu'à son développement à l'international.

Ainsi, notre offre comprend des formations dédiées à la prise en main du Guichet unique pour les formalités d'entreprises afin de fluidifier vos démarches et sécuriser les opérations réalisées pour le compte de vos clients.

En outre, la propriété intellectuelle est plus que jamais au cœur des stratégies de croissance et de différenciation en tant que levier de compétitivité, vecteur de valorisation des actifs immatériels.

L'INPI, acteur engagé aux côtés des entreprises propose une offre de formation conçue pour répondre à vos enjeux opérationnels et stratégiques. Que vous souhaitiez former vos équipes aux bases de la propriété intellectuelle, développer leur expertise sur les procédures, intégrer la veille brevet dans votre approche stratégique, notre offre vous apporte des solutions pédagogiques adaptées.

Cette année, la formation "Exploiter avec succès l'innovation grâce à la propriété intellectuelle : **Comprendre, Agir, Piloter, Influencer**" (anciennement Certificat animateur en Propriété Intellectuelle) a été entièrement repensée pour répondre aux besoins des collaborateurs issus du secteur privé comme des laboratoires de recherche publique. L'objectif : former de véritables relais de compétences en propriété intellectuelle au sein des structures publiques et privées de recherche et d'innovation.

Plus que jamais, nous sommes convaincus que la maîtrise de la propriété intellectuelle est une compétence stratégique et nécessaire. Nous vous invitons à explorer notre offre renouvelée pour accompagner vos pratiques, valoriser vos actions, et anticiper les défis de demain ! »

François-Xavier de BEAUFORT
Directeur des Entreprises



NOTRE MISSION

Depuis plus de 25 ans, l'Académie INPI propose un programme de sensibilisation et de formation à la propriété intellectuelle et à ses enjeux pour vous aider à relever les défis de l'entrepreneuriat, de l'innovation, de sa protection et de sa valorisation. Conformément à l'article 1^{er} du code de la PI - L411-1, l'INPI a pour mission de centraliser et diffuser toute information nécessaire pour la protection des innovations et pour l'enregistrement des entreprises, ainsi que d'engager toute action de sensibilisation et de formation dans ces domaines. **L'INPI est un organisme de formation certifié Qualiopi.**

L'INPI agit en faveur du développement économique par ses actions de valorisation de l'innovation : enregistrement et délivrance des titres de propriété industrielle (brevets, marques, dessins et modèles, e-Soleau) ; réception et instruction des demandes d'indications géographiques. **Il est également l'opérateur du Guichet unique pour les formalités d'entreprises et du Registre national des entreprises.** À ce titre, nous proposons des formations courtes et des ressources interactives, à destination des professionnels des formalités et, plus largement, aux entrepreneurs avec l'application de mobile-learning : Start INPI.



L'INPI est certifié QUALIOPi
La certification qualité a été délivrée
au titre de la catégorie d'action sui-
vante : Actions de formation.

EQF

L'INPI est centre pour l'Examen de Qualification Français permettant d'être inscrit sur la liste des personnes qualifiées en propriété industrielle. Des annales sont disponibles sur le site de l'INPI et des sessions de préparation sont organisées par les professionnels de l'ASPI (Association des spécialistes en propriété industrielle) et de la CNCPI (Compagnie nationale des conseils en propriété industrielle) en lien avec le CEIPI (Centre d'études internationales de la propriété intellectuelle).



96%

de satisfaction globale
en 2025

+25

années d'expérience

2515

stagiaires en formations courtes
et certificats en 2025

100

experts formateurs



NOTRE OFFRE DE SERVICES

DEPUIS PLUS DE VINGT-CINQ ANS, LA FORMATION EST
AU CŒUR DE L'ACTIVITÉ DE L'INPI.

Que vous découvriez la propriété intellectuelle, que vous souhaitiez perfectionner vos connaissances et compétences en la matière ou que vous ayez besoin de maîtriser le fonctionnement de nos démarches et formalités en ligne, que ce soit en formation courte ou bien en cursus long, **nous avons la formation adaptée à vos besoins.**

Au-delà des formations, notre offre de services comprend également **des outils et ressources pédagogiques accessibles gratuitement** qui permettent aux stagiaires de s'autoformer en fonction de leurs besoins et disponibilités.

Les formations inter-entreprises et intra-entreprises, les certificats, les Master Class, les outils d'autoformation et ludopédagogiques de l'INPI sont reconnus et plébiscités par les professionnels du secteur.

LES CERTIFICATS INPI

Ces cursus de formation dispensés sur plusieurs mois sont validés par l'obtention d'un certificat délivré par l'INPI. Les intervenants et les membres du jury sont sélectionnés pour leur expertise métier, leurs compétences pédagogiques et leur renommée dans la profession.

- ▶ CAB : Certificat d'Assistant Brevets (p. 10) ;
- ▶ CAM : Certificat d'Assistant Marques, Dessins et Modèles (p. 10) ;
- ▶ Exploiter avec succès l'innovation grâce à la propriété intellectuelle : Comprendre, Agir, Piloter, Influencer (p. 11).

« En propriété intellectuelle, l'entreprise qui agit prend généralement l'avantage par rapport à celle qui réagit. Il est donc nécessaire d'être sensibilisé et, idéalement, formé, pour intégrer ce domaine le plus tôt possible aux projets de l'entreprise. »

Alexandre PIGNIER
Responsable PI, Withings



LES FORMATIONS INTER-ENTREPRISES

L'Académie INPI propose une offre de formation inter-entreprises sur plus d'une trentaine de thématiques. Ces stages courts permettent de rapidement se mettre à niveau sur un sujet spécifique ou de s'initier à la propriété intellectuelle (PI).

Formations à la Propriété Intellectuelle :

- ▶ Acquérir des connaissances en PI (p. 12-13) ;
- ▶ Approfondir ses connaissances en PI (p. 14-15) ;
- ▶ Les outils de dépôt des titres de PI (p. 16) ;
- ▶ Savoir valoriser la recherche & l'innovation (p. 17) ;
- ▶ Piloter sa stratégie de propriété intellectuelle (p. 18).

Formalités d'entreprises :

- ▶ Se former au Guichet des formalités d'entreprises (p. 19).

97%

de satisfaction des stages
courts en PI en 2025

LES MASTER CLASS

Nos Master Class allient temps de formation et de coachings personnalisés dans l'entreprise. La Master Class Propriété Intellectuelle accompagne les directions d'entreprise dans la définition de leur stratégie de propriété intellectuelle. La Master Class Alliance PI répond aux besoins des pôles de compétitivité et centres techniques.



NOTRE OFFRE DE SERVICES

LES FORMATIONS INTRA-ENTREPRISES

Les formations intra-entreprises sont organisées uniquement pour vos collaborateurs, en présentiel ou à distance, sur la base de notre **offre inter-entreprises**.

Les avantages de la formation intra :

- Programmes inter déployés dans votre entreprise et des cas pratiques personnalisés ;
- Organisation souple et efficace (date, lieu, format) ;
- Budget optimisé ;
- Cohésion interne renforcée.

Avec plus de 100 formateurs experts habilités, nous sommes à même de déployer des formations tenant compte de vos objectifs.

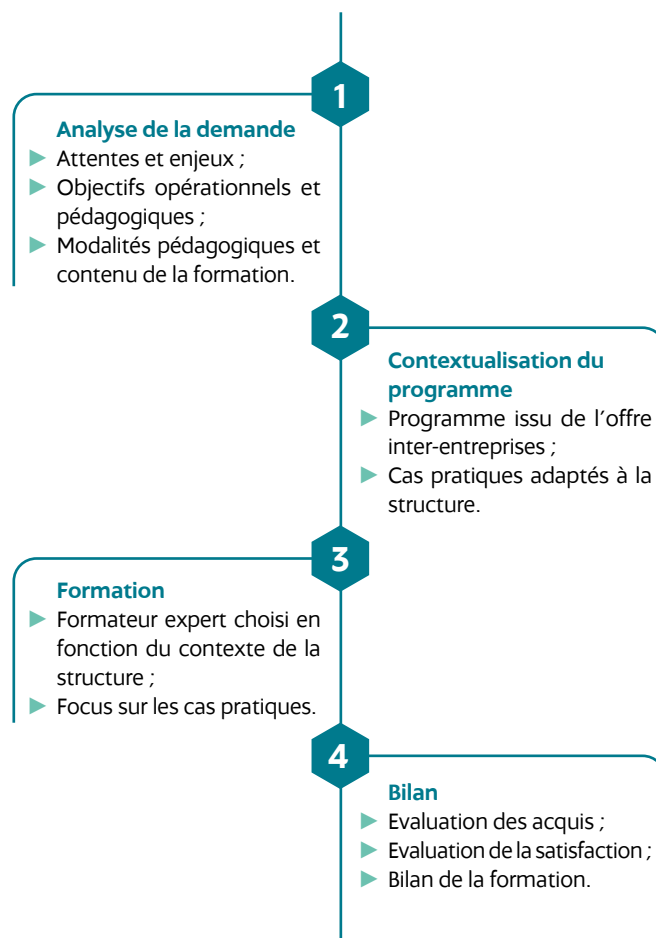
98%

de satisfaction des intras
en 2025

Contactez-nous dès aujourd'hui pour en savoir plus sur
nos solutions de formations intra-entreprises.



NOTRE MÉTHODE EN 4 ÉTAPES



« Chez Archeon, société pionnière dans le secteur de la ventilation, la propriété intellectuelle est au cœur de notre démarche de développement de produits. Ainsi, la formation de notre service R&D en matière de PI s'avère essentielle pour assurer la protection et la valorisation de nos avancées technologiques. »

Pierre-Edouard SAILLARD
COO & Cofounder, Archeon medical
Organisation de deux formations en intra





NOS SOLUTIONS D'AUTOFORMATION

LES MOOCS INPI

L'INPI propose des MOOCs sur les notions fondamentales de la propriété intellectuelle permettant de comprendre pourquoi la PI est indispensable pour sécuriser la création et l'innovation. Ce format ludique et flexible répond particulièrement aux attentes des institutions académiques (écoles d'ingénieurs, de commerce, filières artistiques...). Totalelement gratuits, nos MOOCs sont accessibles en français et en anglais directement via [notre plateforme e-learning](#).

Nous proposons également de vous transférer les MOOCs pour une intégration des contenus et un suivi sur votre propre plateforme d'apprentissage. [Contactez-nous pour en savoir plus](#).

LES AVANTAGES DES MOOCS INPI



DISPONIBLE SUR
TOUT SUPPORT



UN MOOC GLOBAL DE 8H ET
DES MOOCs THÉMATIQUES DE 2H



DES ACTIVITÉS VARIÉES
ET INTERACTIVES

MOOC

Choisissez de vous former en autonomie avec les MOOCs INPI

Pour découvrir la propriété intellectuelle de manière simple et ludique.

Accès gratuit ici :



95%
de satisfaction en 2025

+ 34 000
inscrits depuis 2020

L'APPLICATION MOBILE START INPI

Start INPI est une application mobile gratuite dédiée **aux entrepreneurs et personnes en charge des formalités** au sein des entreprises. Cette solution de mobile-learning propose des contenus en lien avec la propriété intellectuelle et les formalités d'entreprises sur le Guichet unique.

Un parcours spécifique est dédié aux micro-entrepreneurs avec des ressources pratiques.

Start INPI :

- ▶ assiste dans l'accomplissement de vos formalités d'entreprises sur le Guichet unique ;
- ▶ propose des contenus didactiques sur les micro-entreprises, les enjeux de la PI, la contrefaçon... ;
- ▶ donne les clés pour intégrer les outils de propriété intellectuelle adaptés en fonction du développement de votre activité.





NOTRE APPROCHE

NOS FORMATIONS

Chaque dispositif de formation de l'INPI est conçu pour répondre aux besoins d'un public cible : les objectifs, les intervenants, le format, les modalités pédagogiques sont adaptés au public pour lequel il a été développé. La qualité de nos formations est garantie par les critères Qualiopi.

LES FORMATEURS

Nos formateurs sont sélectionnés pour leur expertise incontestée dans leur domaine et leurs expériences en tant que pédagogues. **Leur riche expérience professionnelle permet d'illustrer les connaissances théoriques par le partage de situations professionnelles réelles, enrichissant ainsi les modalités d'apprentissage.**

LA PÉDAGOGIE

Nos formations reposent sur une approche pédagogique collaborative et interactive où les études de cas, le partage d'expérience, avec le formateur et entre les stagiaires, sont primordiaux.

L'intégration du *digital learning* (ressources pédagogiques digitales, *blended learning*, plateforme de *Learning Management System*...) permet aux apprenants d'acquérir et de développer de nouvelles compétences, en toute autonomie, et à leur rythme via nos MOOCs et l'application Start INPI.

L'ENGAGEMENT RSE

L'engagement RSE de l'INPI s'articule autour de trois axes : **l'insertion des personnes en situation de handicap, la promotion des mobilités douces et l'insertion socio-professionnelle des jeunes.** En cohérence avec cet engagement, toutes nos formations sont adaptées aux besoins des personnes en situation de handicap. Contactez-nous pour toute demande spécifique.



LE FINANCEMENT

Le financement des formations de l'Académie INPI peut être pris en charge, totalement ou partiellement :

- ▶ par l'employeur (notamment dans le cadre du plan de développement des compétences) ;
- ▶ par l'organisme financeur (OPCO) auquel votre structure est rattachée.

LES TARIFS PRÉFÉRENTIELS

Les membres du réseau de partenaires de l'INPI peuvent bénéficier, sous conditions, de tarifs préférentiels pour les formations de l'Académie INPI. Pour vérifier votre éligibilité, nous vous invitons à contacter academie@inpi.fr.

LES JEUX PÉDAGOGIQUES

L'INPI a créé et met à disposition gratuitement 4 jeux pédagogiques pour découvrir ou approfondir ses connaissances en PI.

L'utilisation de ces outils ludiques et efficaces facilite la compréhension de la PI tout en optimisant l'acquisition de connaissances.

Ces jeux pédagogiques sont particulièrement appréciés par les enseignants du secondaire en Économie et Gestion, et de l'enseignement supérieur. Ils sont également sollicités par les formateurs et les responsables propriété intellectuelle pour sensibiliser les collaborateurs aux enjeux de la PI.



« Nos formations proposent une approche interactive et collaborative, favorisant l'engagement et les échanges entre participants.

Études de cas, accompagnement personnalisé et dynamique de groupe enrichissent l'apprentissage. Le *digital learning* via notre plateforme permet à chacun d'avancer à son rythme tandis que nos MOOCs et l'application mobile Start INPI offrent un accès flexible et autonome aux contenus. »

Marie-Paule JICCIO
Ingénieure Pédagogique Multimédia INPI

Consultez nos conditions générales de vente sur academie.inpi.fr



LES CERTIFICATS INPI

DEPUIS PLUS DE 20 ANS, LES CERTIFICATS INPI SONT PLÉBISCITÉS PAR LES PROFESSIONNELS DU SECTEUR. CES PROGRAMMES DE FORMATION DISPENSÉS SUR PLUSIEURS MOIS SONT VALIDÉS PAR L'OBTENTION D'UN CERTIFICAT DÉLIVRÉ PAR L'INPI.



CERTIFICAT

CERTIFICAT D'ASSISTANT BREVETS

Objectifs :

- ▶ Pratiquer les procédures brevets au niveau national et international ;
- ▶ Pratiquer des méthodes de travail efficaces pour la constitution et le suivi des dossiers.

Modalités d'obtention du certificat :

- ▶ Contrôle continu et examen final.

Pour qui :

- ▶ Assistants / paralegal des services PI d'entreprises, de cabinets de Conseils en propriété intellectuelle ou cabinets d'avocats spécialisés.

Durée : 13 jours

- ▶ De janvier à juin 2026 en présentiel et distanciel ;
- ▶ De septembre 2026 à mars 2027 en présentiel.

Tarif : 3 900 €

CERTIFICAT

CERTIFICAT D'ASSISTANT MARQUES, DESSINS ET MODÈLES

Objectifs :

- ▶ Pratiquer les procédures marques, dessins et modèles au niveau national et international ;
- ▶ Pratiquer des méthodes de travail efficaces pour la constitution et le suivi des dossiers.

Modalités d'obtention du certificat :

- ▶ Contrôle continu et examen final.

Pour qui :

- ▶ Assistants / paralegal des services PI et juridiques des entreprises, de cabinets de Conseils en propriété industrielle ou d'avocats spécialisés.

Durée : 13 jours

- ▶ De septembre 2026 à mars 2027 en présentiel et distanciel.

Tarif : 3 900 €

« J'ai énormément appris. La formation permet de se créer un socle solide et d'aller plus loin que nos spectres classiques. Une réelle montée en compétences. »

Anne PAVILLON

Groupe SEB, Major CAM 2024-25



« Le certificat m'a permis de gagner en compétences et en efficacité dans mon travail. Cette formation devrait être obligatoire dans notre métier de paralegal. »

Sofia CATY

Plasseraud IP, Major CAB 2023-24





LES CERTIFICATS INPI

CERTIFICAT

NOUVEAU FORMAT

EXPLOITER AVEC SUCCÈS L'INNOVATION GRÂCE À LA PI : COMPRENDRE, AGIR, PILOTER, INFLUENCER

Anciennement Certificat Animateur en Propriété Intellectuelle.

En partenariat avec : **RÉSEAU C.U.R.I.E.**

Objectifs :

- ▶ Devenir le référent PI de votre structure et interagir avec le CPI/ DPI et garantir l'intégration de la PI dans les projets de recherche ;
- ▶ Identifier les enjeux stratégiques de la PI ;
- ▶ Développer une expertise en gestion des titres et identifier les critères de validité ;
- ▶ Maîtriser les outils de veille et de recherche de titres et les règles d'usage de sécurisation des créations et des innovations.

Modalités d'obtention du certificat :

- ▶ Contrôle continu, soutenance d'un projet professionnel individuel, examen écrit final.

Pour qui :

- ▶ Chargés de valorisation de la recherche, responsables des relations entreprises ou direction de la recherche d'établissement d'enseignement supérieur du secteur public ;
- ▶ Responsables PI, responsables de transfert de technologies et de partenariats, responsables R&D et innovation en ETI et grands groupes du secteur privé ;
- ▶ Ingénieurs brevets, juristes au sein des services de valorisation ou directions PI.

Durée : 18 jours

- ▶ De septembre 2026 à mai 2027 en présentiel et distanciel.

Tarif : 6 000 € (-30% pour les membres du réseau C.U.R.I.E. et partenaires INPI)

JOURNÉES OPTIM'

Pour consolider les acquis des participants aux certificats, les Optim' sont organisées une fois par an. Ces journées sont l'occasion d'échanger entre pairs, de faire le point sur les évolutions réglementaires et de revenir sur des cas concrets rencontrés depuis la formation.

Durée : 1 jour

Tarif : 300 €



98%

de satisfaction sur les
certificats en 2025



« Se former, c'est bien plus qu'acquérir des connaissances : c'est apprendre les bons réflexes, aiguïser sa curiosité et renforcer son esprit critique. Chaque promotion du CAPI me rappelle à quel point l'émulation collective, le partage d'expériences et la solidarité transforment une année exigeante en une aventure humaine et intellectuelle unique. »

Isabelle MARY

Responsable du Département Veille Stratégique / CPI Regimbeau



ACQUÉRIR DES CONNAISSANCES EN PI



S'INITIER À LA PROPRIÉTÉ INDUSTRIELLE

CES STAGES COURTS DÉDIÉS AUX PROFESSIONNELS EN CHARGE DE LA PROPRIÉTÉ INDUSTRIELLE PERMETTENT DE S'INITIER AUX DIFFÉRENTES PROTECTIONS COMPLÉMENTAIRES EN MATIÈRE DE DROITS DE PI ET D'ACQUÉRIR LES BONS RÉFLEXES.

LES ESSENTIELS : LE BREVET

Objectifs :

- Identifier les fondamentaux du droit des brevets ;
- Interpréter la terminologie spécifique associée aux brevets ;
- Décrire les notions de base des procédures relatives aux brevets.

Pour qui : Assistants / paralegal en propriété intellectuelle, juristes et ingénieurs.

Durée : 2 demi-journées (9h-12h30) à distance.

Tarif : 350 €

STAGE COURT

LES ESSENTIELS : LA MARQUE

Objectifs :

- Identifier les fondamentaux du droit des marques ;
- Interpréter la terminologie spécifique associée aux marques ;
- Décrire les notions de base des procédures relatives aux marques.

Pour qui : Assistants / paralegal en propriété intellectuelle, juristes et ingénieurs.

Durée : 2 demi-journées (9h-12h30) à distance.

Tarif : 350 €

STAGE COURT

LES ESSENTIELS : LE DESSIN ET MODÈLE

Objectifs :

- Identifier les fondamentaux du droit des dessins et modèles ;
- Interpréter la terminologie spécifique associée aux dessins et modèles ;
- Décrire les notions de base des procédures relatives aux dessins et modèles.

Pour qui : Assistants / paralegal en propriété intellectuelle, juristes et ingénieurs.

Durée : 2 demi-journées (9h-12h30) à distance.

Tarif : 350 €

STAGE COURT

96%

de satisfaction sur ces
formations en PI en 2025

« La formation est interactive. Les formateurs sont pédagogues, ils illustrent leurs propos avec des exemples et une mise en pratique au travers de quiz. »

Laurine A.
Stagiaire - Les essentiels : la marque, juin 2024



ACQUÉRIR DES CONNAISSANCES EN PI

DÉCOUVRIR LA PROPRIÉTÉ INTELLECTUELLE

CES STAGES PERMETTENT AUX PERSONNES IMPLIQUÉES DANS DES PROJETS CRÉATIFS OU INNOVANTS DE SE FORMER AUX BASES DE LA PROPRIÉTÉ INTELLECTUELLE.

STAGE COURT

COMPRENDRE LA PROPRIÉTÉ INTELLECTUELLE

Objectifs :

- Identifier les créations protégeables et leurs outils de protection ;
- Identifier les différentes stratégies de propriété intellectuelle et leurs intérêts.

Pour qui : Toute personne concernée par la protection / valorisation des créations et inventions, souhaitant acquérir les bases de la propriété intellectuelle.

Durée : 2 demi-journées (9h-12h30) à distance.

Tarif : 650 €

STAGE COURT

INTÉGRER LA PROPRIÉTÉ INTELLECTUELLE AU SEIN DE L'ENTREPRISE

Objectifs :

- Connaître les enjeux de la veille PI pour l'entreprise ;
- Identifier les voies de protection à l'étranger ;
- Comprendre les enjeux stratégiques de la PI (contrefaçon, valorisation...).

Pour qui : Toute personne concernée par la protection / valorisation des créations et inventions, souhaitant maîtriser les enjeux de PI, les bonnes pratiques et pièges à éviter.

Durée : 2 demi-journées (9h-12h30) à distance.

Tarif : 650 €

STAGE COURT

PROTÉGER LES NOMS DE DOMAINE

En partenariat avec : *afnic*

Objectifs :

- Structurer une stratégie de nommage par rapport aux objectifs de l'entreprise ;
- Acquérir les « bonnes pratiques » de la gestion d'un portefeuille de noms de domaine ;
- Anticiper les risques et gérer les litiges.

Pour qui : Juristes en entreprise, en cabinet de CPI ou d'avocat impliqués dans la gestion de portefeuilles de noms de domaine. Direction juridique, référents noms de domaine, responsables informatique, responsables marketing et marques en ETI et de grands groupes.

Durée : 2 demi-journées (9h-12h30) à distance.

Tarif : 350 €

STAGE COURT

PROTÉGER LES CRÉATIONS NUMÉRIQUES

Objectifs :

- Identifier les outils de protection adaptés aux créations numériques ;
- Comprendre les droits et obligations des parties prenantes spécifiques aux créations numériques ;
- Appliquer les acquis dans un environnement professionnel.

Pour qui : Directions R&D et innovation, IT, juridique. Chefs de projet, Chargés de mission de la transformation numérique. CPI, Juristes en cabinet d'avocats. Collaborateurs en structures d'accompagnement des entreprises.

Durée : 2 demi-journées (9h-12h30) à distance.

Tarif : 350 €



APPROFONDIR SES CONNAISSANCES EN PI

POUR SE PERFECTIONNER EN PROTECTION DES BREVETS,
MAÎTRISER LES PROCÉDURES ADMINISTRATIVES ET SAVOIR
RECHERCHER ET ANALYSER L'INFORMATION BREVET.

STAGE COURT

LES BREVETS - PERFECTIONNEMENT

Objectifs :

- ▶ Développer ses connaissances en droit des brevets ;
- ▶ Identifier et choisir des stratégies pertinentes en matière de brevets ;
- ▶ Organiser la gestion des brevets : faire respecter ses droits et ceux des tiers.

Pour qui : Ingénieurs brevets en prise de poste, juristes, avocats, assistants / paralegal.

Durée : 5 demi-journées (de 9h00 à 13h00) à distance

Tarif : 1 050 €

CERTIFICAT

CAB : CERTIFICAT D'ASSISTANT BREVETS

Pour certifier les compétences en matière de procédure brevets des assistants / paralegal des services PI d'entreprises, des cabinets de Conseils en propriété industrielle ou d'avocats spécialisés.

En savoir plus, p. 10.

NOS FORMATIONS POUR SE FORMER AUX BASES DE DONNÉES BREVET :

- ▶ S'initier à l'utilisation des bases de données brevets ;
- ▶ Établir la nouveauté d'une invention grâce à l'information brevet ;
- ▶ Établir la liberté d'exploitation et la validité grâce à l'information brevet ;
- ▶ Construire et mettre en œuvre une veille concurrentielle.

NOS FORMATIONS SUR LES PROCÉDURES BREVET :

- ▶ Les procédures du brevet français ;
- ▶ Les procédures du brevet européen ;
- ▶ Les procédures de la demande internationale de brevet (PCT).

98%
de satisfaction sur ces
formations en PI en 2025

« Les formateurs étaient très ouverts à nos questions et aimaient partager leurs expériences : ils étaient formidables. »

Djibrilla A.

Stagiaire - Les procédures du brevet européen, mars 2024



APPROFONDIR SES CONNAISSANCES EN PI



POUR SE PERFECTIONNER EN PROTECTION DES MARQUES ET
MAÎTRISER LES PROCÉDURES ADMINISTRATIVES.

STAGE COURT

LES MARQUES - PERFECTIONNEMENT

Objectifs :

- ▶ Développer ses connaissances en droit des marques ;
- ▶ Identifier et choisir des stratégies pertinentes en matière de marques ;
- ▶ Organiser la gestion des marques : faire respecter ses droits et ceux des tiers.

Pour qui : Juristes, avocats, assistants / paralegal.

Durée : 5 demi-journées (de 9h00 à 13h00) à distance.

Tarif : 1 050 €

CERTIFICAT

CAM : CERTIFICAT D'ASSISTANT MARQUES, DESSINS ET MODÈLES

Pour certifier les compétences en matière de procédure marques, dessins & modèles des assistants / paralegal des services PI d'entreprises, des cabinets de Conseils en propriété industrielle ou d'avocats spécialisés.

En savoir plus, p. 10.

NOS FORMATIONS SUR LES PROCÉDURES MARQUE :

- ▶ La gestion administrative de la marque française ;
- ▶ Les procédures de la marque de l'Union européenne ;
- ▶ Les procédures de la marque internationale.

100%

des stagiaires déclarent ces
formations utiles ou très utiles
en 2025

« La complémentarité des profils des formateurs
(CPI et collaborateurs INPI) permet d'avoir une vision
globale, je trouve que c'est un véritable atout. »

Nathan R.

Stagiaire - Les marques : Perfectionnement, mai 2024



LES OUTILS DE DÉPÔT DES TITRES DE PI

CES FORMATIONS FOURNISSENT TOUTES LES INFORMATIONS
NÉCESSAIRES À LA BONNE PRISE EN MAIN DES OUTILS DE DÉPÔTS
ÉLECTRONIQUES DES TITRES DE PI.



NOS FORMATIONS GRATUITES EN DISTANCIEL

Les 4 formations au choix :

- ▶ Maîtriser l'outil de dépôt brevet de l'INPI ;
- ▶ Rédiger une demande de brevet au format Docx ;
- ▶ Maîtriser l'outil de dépôt marque de l'INPI ;
- ▶ Maîtriser l'outil de dépôt dessin & modèle de l'INPI.

Objectifs :

- ▶ Se familiariser avec le portail des e-procédures INPI ;
- ▶ Réaliser et suivre une démarche PI en ligne.

Pour qui : Assistants / paralegal en charge de la gestion administrative des dépôts auprès de l'INPI.

Durée : 1 demi-journée (de 9h00 à 13h00)

STAGES COURTS

« La formation aux procédures dématérialisées PI est l'occasion pour les déposants de se former à la fois sur l'interface de l'INPI, mais également sur la matière elle-même. Les déposants apprécient cette complémentarité. »

Vincent MOREL

Juriste spécialisé en examen des dessins et modèles INPI



100%

de satisfaction sur les
formations liées aux outils
de dépôt en 2025



SAVOIR VALORISER LA RECHERCHE & L'INNOVATION

POUR RÉPONDRE AUX BESOINS DES PROFESSIONNELS IMPLIQUÉS
DANS LA RECHERCHE ET LA VALORISATION DE L'INNOVATION,
NOUS PROPOSONS TROIS FORMATS DE FORMATION.

MASTER CLASS

MASTER CLASS ALLIANCE PI

Objectifs :

- Former un référent propriété intellectuelle opérationnel pour accompagner les entreprises innovantes ;
- Valoriser les actifs immatériels du centre technique et définir un plan d'actions PI en lien avec la stratégie ;
- Animer les projets collaboratifs entre acteurs publics et privés.

Pour qui : Responsables et collaborateurs de centre technique ou de pôle de compétitivité.

Durée : 6 jours de formation sur 6 mois dont la moitié sous forme de coachings personnalisés en présentiel au sein de votre structure.

Tarif : 3 000 €

STAGE COURT

INTÉGRER LA PROPRIÉTÉ INDUSTRIELLE DANS UN PROJET DE RECHERCHE

Objectifs :

- Connaître les outils de propriété industrielle dans le quotidien du chercheur ;
- Identifier les règles applicables en matière de titularité des droits ;
- Identifier les moyens de valoriser les résultats de sa recherche (contrats, partenariats...).

Pour qui : Chercheurs, chargés de projets de recherche en laboratoire public ou privé.
Chargés de R&D en entreprise désirant acquérir les bases de la propriété industrielle appliquées à la recherche.

Durée : 2 demi-journées (de 9h00 à 12h30) en distanciel.

Tarif : 650 €

CERTIFICAT

NOUVEAU FORMAT

EXPLOITER AVEC SUCCÈS L'INNOVATION GRÂCE À LA PROPRIÉTÉ INTELLECTUELLE : COMPRENDRE, AGIR, PILOTER, INFLUENCER

Pour certifier les compétences du référent propriété industrielle et professionnaliser l'approche PI de votre structure.

En savoir plus, p. 11.

100%

de satisfaction sur ces
formations en PI en 2025



PILOTER SA STRATÉGIE DE PROPRIÉTÉ INTELLECTUELLE



NOS WEBINAIRES ET NOTRE MASTER CLASS PI RÉPONDENT AUX BESOINS DES ENTREPRISES SOUHAITANT FAIRE DE LA PROPRIÉTÉ INTELLECTUELLE UN FACTEUR CLÉ DE SUCCÈS DE LEUR STRATÉGIE D'ENTREPRISE.

MASTER CLASS PROPRIÉTÉ INTELLECTUELLE

Objectifs :

- Construire la stratégie de propriété intellectuelle adaptée à vos ressources et objectifs business ;
- Développer vos stratégies de dépôts de titres en France et à l'international ;
- Structurer votre gestion interne de l'innovation et de la PI et gagner en autonomie.

Pour qui : Dirigeants et fonctions exécutives de PME et start-up.

Durée : 6 jours de formation sur 6 mois dont la moitié sous forme de coachings personnalisés en présentiel au sein de votre structure.

Tarif : 3 000 €

MASTER CLASS

LES RENDEZ-VOUS INPI

Nos webinaires interactifs de 45 minutes présentent des témoignages et partages d'expérience d'experts et d'entrepreneurs pour ancrer la propriété intellectuelle au cœur de votre activité.

Quand : le troisième vendredi du mois.
Webinaires et replays gratuits.

S'abonner à la chaîne Webikeo INPI



WEBINAIRE

JOURNÉE DE LA STRATÉGIE PI

Cet évènement en ligne et gratuit consacré à la stratégie d'entreprise où la propriété intellectuelle joue un rôle clé s'adresse aux dirigeants, directeurs ou managers de start-up et PME en charge de la stratégie d'entreprise.

WEBINAIRE

« Il n'existe pas une stratégie unique en matière de propriété intellectuelle : chaque entreprise développe la sienne en fonction de ses objectifs et de ses besoins. La Master Class PI est un accompagnement structuré alliant formation, coaching et tutorat pour renforcer votre politique de protection des innovations, à votre rythme et en bénéficiant de recommandations adaptées à votre stratégie d'entreprise. »

Anne LE GALL
Chef de produit, INPI



100%

des entreprises participantes
aux Master Class ont gagné
en autonomie et progressé
dans le pilotage de leur
stratégie en PI en 2025



SE FORMER AU GUICHET DES FORMALITÉS D'ENTREPRISES

CES FORMATIONS GRATUITES VISENT À FAIRE LE POINT SUR LES PRINCIPALES FONCTIONNALITÉS DU GUICHET UNIQUE DES FORMALITÉS D'ENTREPRISES ET LES PRATIQUES ADAPTÉES.

STAGES COURTS

NOS FORMATIONS GRATUITES EN DISTANCIEL

Les 7 formations au choix :

- ▶ Maîtriser le Guichet des formalités d'entreprises ;
- ▶ Maîtriser les formalités de modifications ;
- ▶ Maîtriser les formalités de cessations ;
- ▶ Maîtriser les dépôts des comptes annuels et des actes ;
- ▶ Maîtriser les formalités de correction ;
- ▶ Maîtriser les formalités des entreprises ou sociétés agricoles ;
- ▶ Maîtriser les formalités des entreprises ou sociétés étrangères.

Objectifs :

- ▶ Se familiariser à la réalisation des formalités sur le Guichet unique ;
- ▶ Comprendre son fonctionnement et découvrir ses évolutions.

Pour qui : Les professionnels du droit et du chiffre, les formalistes ayant mandat pour réaliser les formalités d'entreprises de leurs clients.



Start INPI

L'application de mobile-learning gratuite

Choisissez l'autoformation avec Start INPI, l'application mobile gratuite dédiée aux entrepreneurs qui souhaitent **se former rapidement, efficacement et en autonomie**.



94%

de satisfaction sur ces
formations en 2025



« Maîtriser le fonctionnement du Guichet unique permet de mieux comprendre les évolutions de l'écosystème de traitement et de validation des formalités. »

Godefroy LEMÉNAGER
Responsable du Service Guichet unique INPI



LES PARCOURS RECOMMANDÉS

PARCOURS ASSISTANT / PARALEGAL EN PROPRIÉTÉ INDUSTRIELLE

LES PARCOURS PERMETTENT D'ACCOMPAGNER LA MONTÉE EN COMPÉTENCES ET DE VALORISER L'EXPERTISE DES ASSISTANTS / ÉQUIPES PARALEGAL DANS LE CADRE D'UNE PRISE DE POSTE OU D'UNE ÉVOLUTION DE RESPONSABILITÉS.



EXPERTISE BREVET

1

Acquérir

- Les essentiels : Les brevets.

2

Approfondir

- Les brevets : Perfectionnement ;
- Les procédures du brevet français ;
- Les procédures du brevet européen ;
- Les procédures de la demande internationale de brevet (PCT).

3

Aller plus loin

- Maîtriser l'outil de dépôt brevet de l'INPI ;
- Rédiger une demande de brevet au format Docx.

4

Certifier

CAB : Certificat d'Assistant Brevets

En savoir plus, p. 10.



EXPERTISE MARQUE

1

Acquérir

- Les essentiels : Les marques.

2

Approfondir

- Les marques : Perfectionnement ;
- La gestion administrative de la marque française ;
- Les procédures de la marque de l'Union européenne ;
- Les procédures de la marque internationale.

3

Aller plus loin

- Maîtriser l'outil de dépôt marque de l'INPI.

4

Certifier

CAM : Certificat d'Assistant Marques, Dessins & Modèles

En savoir plus, p. 10.



LES PARCOURS RECOMMANDÉS

PARCOURS PME & START-UP

NOUS AVONS CRÉÉ PLUSIEURS OFFRES DE SERVICES POUR ACCOMPAGNER LES DIRIGEANTS DANS L'ÉLABORATION DE LEUR STRATÉGIE PI, FORMER LES RÉFÉRENTS PI ET SENSIBILISER L'ENSEMBLE DES COLLABORATEURS CONCERNÉS.

1

Définir la stratégie PI

► Master Class PI

Pour coacher les dirigeants et fonctions exécutives de l'entreprise afin de bâtir la stratégie PI.

En savoir plus, p. 18.

2

Former sur des sujets clés

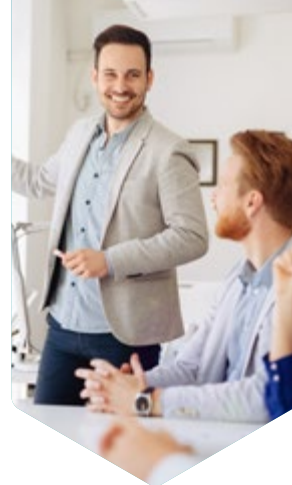
- Protéger les créations numériques ;
- Protéger les noms de domaine ;
- Construire et mettre en oeuvre une veille concurrentielle.

Développer la culture et les connaissances en propriété intellectuelle de vos collaborateurs via **des formations en inter ou en intra-entreprises**.

En savoir plus, p. 13 et 14.

« Former l'ensemble d'un service permet non seulement de créer une base commune de connaissances, mais aussi de faire monter en compétence des profils variés sur des sujets techniques comme les brevets. »

Allissa OUHARZOUNE
Bioprocess Engineer, BIOEUROPE - SOLABIA GROUP





LES PARCOURS RECOMMANDÉS

PARCOURS DOCTORANTS

CES FORMATIONS PERMETTENT DE DONNER AUX DOCTORANTS
LES BONS RÉFLEXES EN MATIÈRE DE PI.

1

Acquérir

- Comprendre la propriété intellectuelle.

En savoir plus, p. 13.

2

Approfondir

- Intégrer la propriété industrielle dans un projet de recherche.

En savoir plus, p. 17.

Pour les doctorants startupper, l'INPI propose un accompagnement individuel. En savoir plus : www.inpi.fr.

PARCOURS RESPONSABLES DE PROGRAMMES D'UNITÉ DE RECHERCHE

CES FORMATIONS PERMETTENT DE DONNER AUX RESPONSABLES
DE PROGRAMMES ET D'UNITÉ DE RECHERCHE LES BONS RÉFLEXES
EN MATIÈRE DE GESTION DES ENJEUX DE PI.

1

Approfondir

- Intégrer la propriété industrielle dans un projet de recherche.

En savoir plus, p. 17.

2

Approfondir

- Les enjeux de propriété intellectuelle liés aux projets de recherche collaborative et aux transferts de technologies.

Uniquement disponible en intra-entreprise. Pour en savoir plus, contactez-nous : academie@inpi.fr.



LES PARCOURS RECOMMANDÉS

PARCOURS STRUCTURES D'ACCOMPAGNEMENT DES ENTREPRISES INNOVANTES

CE PARCOURS COUVRE LES PROBLÉMATIQUES DE PROPRIÉTÉ INTELLECTUELLE RENCONTRÉES LORS DE PROJETS ENTREPRENEURIAUX, D'INNOVATION ET DE TRANSFERT DE TECHNOLOGIE. CETTE OFFRE RÉPOND AUX ATTENTES DES INCUBATEURS, CCI, PÉPINIÈRES, CLUSTERS, INVESTISSEURS, CABINETS DE CONSEIL, CENTRES TECHNIQUES ET PÔLES DE COMPÉTITIVITÉ.

1

Découvrir la propriété intellectuelle

- Comprendre la propriété intellectuelle ;
- Intégrer la propriété intellectuelle au sein de l'entreprise ;
- Protéger les créations numériques ;
- Protéger les noms de domaine ;

Pour développer la culture et les connaissances en propriété intellectuelle des collaborateurs via **des formations en inter ou en intra-entreprises**.

En savoir plus, p. 13.

2

NOUVEAU FORMAT

Certifier

- **Exploiter avec succès l'innovation grâce à la PI : Comprendre, Agir, Piloter, Influencer**

Pour garantir l'intégration de la PI dans les projets de recherche des structures innovantes que vous accompagnez.

En savoir plus, p. 11.

&

Maîtriser les relations partenariales

- Master Class Alliance PI

Pour disposer d'au moins un référent propriété intellectuelle formé et directement opérationnel pour accompagner les entreprises innovantes. Pour valoriser les actifs immatériels du centre technique et définir un plan d'actions PI en lien avec la stratégie. Pour animer les projets collaboratifs entre acteurs publics et privés.

En savoir plus, p. 17.



PROGRAMMES ET INSCRIPTIONS



academie.inpi.fr

RENSEIGNEMENTS



academie@inpi.fr



INPI Direct

+33 (0)1 56 65 89 98



Qualiopi
processus certifié

■ ■ RÉPUBLIQUE FRANÇAISE

La certification qualité a été délivrée au titre de la
catégorie d'action suivante : Actions de formation.